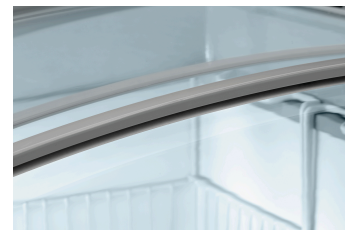


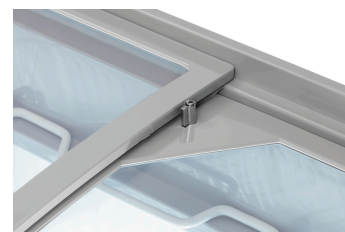
## Eistruhe 300L



► Inhalt: 300 Liter



► 2 Glasschiebedeckel:  
 ✓ Einfachglas, doppelt temperiert  
 ✓ Sicherheitsglas



► LED-Beleuchtung  
 ► Abschließbar

► 4 Lenkrollen  
 ✓ 2 feststellbar



► Sichere Temperatureinstellung  
 ✓ Nur mit Werkzeug möglich

### Beschreibung

Da bekommt jeder spontan Lust auf Eis – Perfekt platziert im Kassensbereich in Supermärkten, Tankstellen oder Kiosken verführt die Eistruhe mit LED-Beleuchtung und 300 Litern Fassungsvermögen jeden Eisliebhaber.

### Features

• Farbe:	Weiß
• Material:	Kunststoff (LDPE) Stahlblech, lackiert
• Material Innen:	Kunststoff
• Wichtiger Hinweis:	-
• Maße innen:	B 845 x T 525 x H 480-300 mm
• Inhalt:	300 Liter
• Nutzinhalt:	185 Liter
• Anzahl Körbe:	2
• Maße Korb:	B 250 x T 520 x H 200 mm
• Temperaturbereich:	-22 °C bis -18 °C
• Temperaturregelung:	Thermostatisch Stufenlos
• Kühlung:	Statisch
• GWP:	3
• Kühlmittel:	R290 / 0,064 kg
• Klimaklasse:	4

► Weiter auf der nächsten Seite



## Eistruhe 300L

- Umgebungstemperatur: bis 35 °C
- Energieeffizienzklasse: D (EU Nr. 2019 / 2018)
- Energieverbrauch kWh / Jahr: 677
- Isolierung: Cyclopentan C5H10, 70 mm
- Tauwasserverdunstung: Ja
- Automatische Abtaufunktion: Nein
- Steuerung: Verstellerschraube
- Thermostat: Ja
- Temperaturanzeige: Analog
- Kontrollleuchte: Kühlung aktiv
- Ein-/Ausschalter: Ein/Aus
- Beleuchtung: In Betrieb
- Glasschiebedeckel: Ja
- Sicherheitsglas: LED
- Abschließbar: Einfachglas, doppelt temperiert
- Lenkrollen: 2
- Inklusive: Ja
- Anschlusswert: 4 Lenkrollen, 2 feststellbar
- Maße: 2 Körbe
- Gewicht: 0,164 kW | 230 V | 50 Hz
- Gewicht: B 990 x T 700 x H 865 mm
- Gewicht: 51 kg

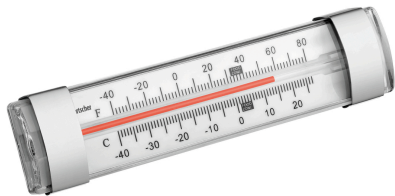


## Eistruhe 300L

### Ergänzungsprodukte

#### Thermometer A250

STAINLESS  
STEEL



- Wichtiger Hinweis: -
- Inklusive: -
- Material: Edelstahl  
Kunststoff
- Farbe: Weiß  
Silber
- Ausführung: Analog

Art.-Nr. 292043  
GTIN 4015613664279

#### Thermometer A300

STAINLESS  
STEEL



- Steuerung: -
- Einsatzbereich: Großküchen  
Kühlzellen  
Tiefkühlzellen  
Kühlzellen
- Temperaturbereich: -30 °C bis 30 °C
- Ausführung: Analog

Art.-Nr. 292048  
GTIN 4015613664262