

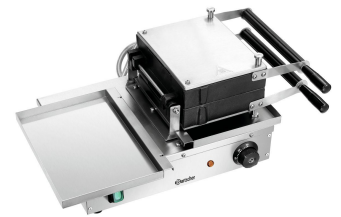
Waffeleisen "Deluxe II"



- ▶ Außen knusprig und innen locker saftig
- ✓ Optimale Teigverteilung durch die 180°-Drehung



- ▶ Waffelform: Brüsseler Waffel
- ✓ Waffelgröße: B 100 x T 165 x H 25 mm



- ▶ Einfache Reinigung
- ✓ 2 abnehmbare Auffangschalen unterhalb der Backplatten

Beschreibung

Die perfekte Brüsseler Waffel – außen knusprig und innen locker saftig. Durch die 180°-Drehung während des Backvorgangs gelingt eine optimale Teigverteilung.

Features

- | | |
|-----------------------------|-------------------------------|
| • Drehung der Backplatten: | 180 ° rechts/links-Drehung |
| • Material Backplatten: | Aluguss
Antihftbeschichtet |
| • Farbe: | Silbergrau |
| • Anzahl Backeinheiten: | 1 |
| • Waffelform: | Brüsseler Waffel |
| • Waffelgröße: | 165 x 100 mm, Höhe 25 mm |
| • Ausführung Backplatte(n): | Fest montiert |
| • Backplatten drehbar: | Ja |
| • Temperaturbereich: | 50 °C bis 300 °C |
| • Temperaturregelung: | Thermostatisch |
| • Programmierung: | - |
| • Steuerung: | Elektronisch
Knebel |
| • Digital-Anzeige: | Nein |
| • Timer: | Nein |
| • Schutzart: | IPX3 |

▶ Weiter auf der nächsten Seite

Waffeleisen "Deluxe II"

- Kontrollleuchte: Ein/Aus
Aufheizen
- Eigenschaften: -
- Ein-/Ausschalter: Ja
- Inklusive: 2 Auffangschalen, B 215 x T 285 x H 18 mm
- Anschlusswert: 1,5 kW | 230 V | 50/60 Hz
- Material: Edelstahl
- Wichtiger Hinweis: -
- Maße: B 525 x T 340 x H 250 mm
- Gewicht: 13,6 kg



Waffeleisen "Deluxe II" Ergänzungsprodukte

Backtrennspray 500ml DS



- Inhalt / Dose: 500 ml
- Bestellmengeneinheit: 1 Karton à 6 Dosen (Mindestbestellmenge 2 Kartons)
- Ausgelegt zum: Einfetten von Formen, Blechen, Pfannen und Waffeleisen
- Material: 100 % pflanzliche Öle
- Wichtiger Hinweis: -

Art.-Nr. 173060
GTIN 4015613498515

Teigportionierer 800ml



- Füllmenge: 800 ml
- Dosieröffnung: Ø 8 mm
- Eigenschaften: Einfache Reinigung
- Inklusive: Ständer
- Material: Edelstahl
- Wichtiger Hinweis: -
- Maße: B 140 x T 260 x H 240 mm

Art.-Nr. 101929
GTIN 4015613711553