

Snackpoint 200



Beschreibung

Speisenzubereitung und -ausgabe mit höchster Flexibilität. Der Snackpoint 200 bietet nahezu unbegrenzte Möglichkeiten – Vom Hot-Dog-Stand, über Grillspezialitäten bis hin zur Kaffeebar. Unkompliziert und schnell ist die mobile Station umfunktioniert und für den nächsten Einsatz perfekt angepasst.

Features

- Anzahl Einstellnischen: 1
- Mit Glasaufsatz: Ja
- Maße Glasaufsatz: B 790 x T 200 x H 300 mm
- Eigenschaften Einstellnische: Einlegeboden höhenverstellbar, 3 Höhen
Stellfläche: B 760 x T 590 mm
Bestückbar mit optional erhältlichen Einlegeböden
Ablagefach unterhalb der Einstellnischen, Maße: B 755 x T 580 mm
- Ausgestattet mit: 4 Lenkrollen, 2 feststellbar
- Lenkrollen: Edelstahl
- Material: -
- Wichtiger Hinweis: Glasaufsatz
- Inklusive: 2 Verbindungselemente
Umsteckbare Bodenverstärkung für optional erhältliche Einlegeböden



- ▶ Rundum flexibel
- ✓ 1 Einstellnische
- ✓ Stellfläche: B 760 x T 590 mm
- ✓ Ausgelegt für max. 2 Aufsichtgeräte



- ▶ Vielseitige Gerätekombinationen durch die optional erhältlichen Einlegeböden



- ▶ Mögliche Verbindung von 2 Snackpoints 200 oder mehr
- ✓ Verkürzte Glasscheibe optional erhältlich



- ▶ Glasscheiben (Sicherheitsglas) an der Bedienerseite abgerundet
- ▶ Magnetische Edelstahlfront als Werbefläche nutzbar
- ▶ 2 Kabelschächte

▶ Weiter auf der nächsten Seite

Snackpoint 200

- Eigenschaften:

2 Kabelschächte
Magnetische Edelstahlfront als Werbefläche nutzbar
Glasscheiben (Sicherheitsglas) an der Bedienerseite abgerundet
Vielseitige Gerätekombinationen durch optional erhältliche Einlegeböden
Mögliche Verbindung von 2 Snackpoints 200 oder mehr

- Maße:

B 800 x T 600 x H 1.225 mm

- Gewicht:

42,3 kg



Snackpoint 200 Ergänzungsprodukte

Fritteuse SNACK III Plus



STAINLESS
STEEL

9 L



- Heizelement aus Edelstahl: Ja
- Maße Korb: B 210 x T 220 x H 120 mm
- Typ: Tischgerät
- Material: Edelstahl
- Fettauffangbehälter: Nein
- Anschlusswert: 3,3 kW | 230 V | 50/60 Hz
- Serie: -

Art.-Nr. A162823E
GTIN 4015613718897

Einbau-Induktionskocher IK 30S-EB



3,0 kW



- Anordnung der Kochstellen: Hintereinander
- Anschlusswert: 3 kW | 230 V | 50 Hz
- Geräteanschluss: Steckerfertig
- Steuerung: Elektronisch Touch
- Anzahl Kochstellen: 2
- Art der Kochstellen: Induktion

Art.-Nr. 105936S
GTIN 4015613607061

Griddleplatte GDP 320E-G



CNS
18/10



- Anschlusswert: 3 kW | 230 V | 50 Hz
- Geräteanschluss: Steckerfertig
- Typ: Tischgerät
- Sicherheitsthermostat: Ja
- Temperaturbereich: 50 °C bis 300 °C
- Anzahl Heizzonen: 1
- Maße Bratfläche: B 320 x T 480 mm

Art.-Nr. A370031
GTIN 4015613370545

Einbau-Induktionswok IW35-EB



STAINLESS
STEEL

3,5 kW



- Material: Edelstahl
- Anschlusswert: 3,5 kW | 230 V | 50/60 Hz
- Einbaufähig: Ja
- Wichtiger Hinweis: -
- Geräteanschluss: Steckerfertig
- Steuerung: Knebel
- Art der Kochstellen: Induktion

Art.-Nr. 105997
GTIN 4015613715766

Snackpoint 200 Ergänzungsprodukte

Kaffeevollautomat KV1 Classic



- Material: Kunststoff
- Kontrollleuchte: Ein/Aus
- Farbe: Schwarz Silber
- Ein-/Ausschalter: Ja
- Brühgruppe(n): 1

Art.-Nr. 190052
GTIN 4015613712741

Tassenwärmer TA720



- Anschlusswert: 0,14 kW | 230 V | 50/60 Hz
- Aufnahmefähigkeit Tassen max.: 72
- Material: Edelstahl
- Wichtiger Hinweis: -
- Ein-/Ausschalter: Ja
- Temperaturbereich bis: 60 °C
- Eigenschaften: Mit Abstellfläche, Maße: B 250 x T 250 mm

Art.-Nr. 103076
GTIN 4015613708867

Bain Marie, 1/1 GN, 150mm, mit Hahn



- Anschlusswert: 1,2 kW | 230 V | 50/60 Hz
- Typ: Tischgerät
- Material: Chromnickelstahl
- Serie: -
- Wichtiger Hinweis: -
- Betriebsart: Elektro
- Geräteanschluss: Steckerfertig

Art.-Nr. 200240
GTIN 4015613468969

Tassenwärmer TA1440



- Maße Stellfläche: B 285 x T 335 mm
- Höhe Innen, je: 180 mm
- Anschlusswert: 0,3 kW | 230 V | 50 Hz
- Temperaturbereich: 30 °C bis 60 °C
- Ein-/Ausschalter: Ja
- Wichtiger Hinweis: -

Art.-Nr. 103079
GTIN 4015613756837

Snackpoint 200 Ergänzungsprodukte

Heiße Theke "Bartscher Deli Plus I"



STAINLESS
STEEL



- Maße Zwischenablage mittig: B 630 x T 370 mm
- Maße Zwischenablage oben: B 630 x T 335 mm
- Maße Zwischenablage unten: B 630 x T 400 mm
- Anschlusswert: 1,1 kW | 230 V | 50 Hz
- Temperaturbereich: 30 °C bis 90 °C
- Inhalt: 120 Liter
- Temperaturregelung: Thermostatisch

Art.-Nr. 305053
GTIN 4015613503035

Kalte Theke Bartscher DeliCool II



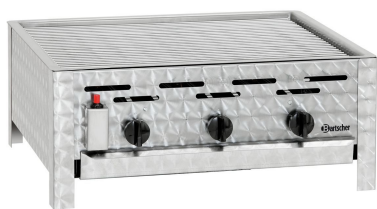
- Material: Kunststoff
Glas
- Eigenschaften: -
- Wichtiger Hinweis: -
- Anschlusswert: 0,16 kW | 230 V | 50 Hz
- Temperaturbereich: 2 °C bis 12 °C
- Steuerung: Knopf

Art.-Nr. 700202G
GTIN 4015613505558

Gas-Kombi Tischbräter TB1100R



STAINLESS
STEEL



- Material: Edelstahl
- Anschlusswert: 11 kW
- Material Grillrost: Vernickelt
- Maße Grillrost: B 594 x T 468 mm
- Gas-Art: Flüssiggas

Art.-Nr. 1062303
GTIN 4015613527543

Abdeckhaube Snackpoint 200



- Materialstärke: 0,5 mm (580 g/m²)
- Farbe: Grau
- Ausgelegt für: Snackpoint 200
- Ausführung: Faltbar
Integrierte Polsterung
Klettverschluss an 4 Seiten

Art.-Nr. 107310
GTIN 4015613768700

Snackpoint 200 Ergänzungsprodukte

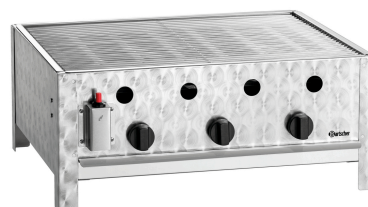
Öl- und Fettlöser F1L



- Inhalt: 6 x 1 Liter
- Ausführung: Flüssig
- HACCP-konform: Ja
- Chlorfrei: Ja
- Phosphatfrei: Ja
- Inklusive: -
- Bestellmengeneinheit: 1 Karton (6 Flaschen)

Art.-Nr. 173276
GTIN 4015613773339

Gas-Tischbräter TB1000R



- Material Grillrost: Edelstahl
- Anschlusswert: 10 kW
- Material: Edelstahl
- Maße Grillrost: B 600 x T 475 mm
- Gas-Art: Flüssiggas
- Wichtiger Hinweis: Betrieb nur mit Flüssiggas
Nur für den Außeneinsatz geeignet

Art.-Nr. 1061533
GTIN 4015613806600

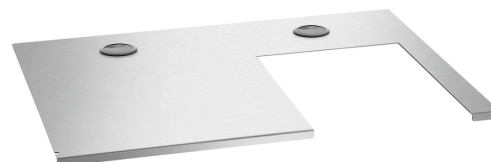
Milchkühlschrank KV9L



- Material: Stahlblech
Glas
- Material Innen: Kunststoff
- Farbe: Schwarz
- Wichtiger Hinweis: Schlauchdurchführungen sind bei Lieferung geschlossen
- Inhalt: 9 Liter

Art.-Nr. 190089
GTIN 4015613831480

Einlegeboden M1 Snackpoint 200

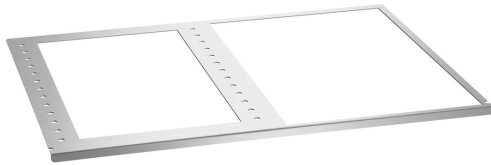


- Maße Stellfläche: B 375 x T 575 mm
- Ausschnitt: Ausgelegt für Fritteuse SNACK III Plus
Maße: B 380 x T 280 mm
- Eigenschaften: 2 Kabelschächte
- Material: Edelstahl
- Wichtiger Hinweis: -
- Maße: B 755 x T 578 x H 15 mm

Art.-Nr. 107302
GTIN 4015613761770

Snackpoint 200 Ergänzungsprodukte

Einlegeboden M2 Snackpoint 200



- Ausschnitt 1: Ausgelegt für Induktionskocher IK 30S-EB
Maße: B 270 x T 490 mm
- Ausschnitt 2: Ausgelegt für Bain Marie 1/1 GN, 150 mm
Maße: B 345 x T 545 mm
- Eigenschaften: Belüftungslöcher
- Material: Edelstahl
- Wichtiger Hinweis: -

Art.-Nr. 107303
GTIN 4015613761787

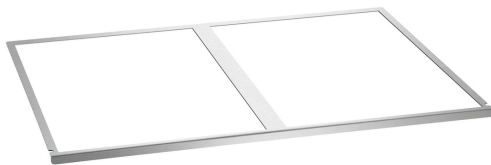
Einlegeboden M3 Snackpoint 200



- Ausschnitt 1: Ausgelegt für Griddleplatte GDP 320E-G
Maße: B 330 x T 550 mm
- Ausschnitt 2: Ausgelegt für Bain Marie 1/1 GN, 150 mm
Maße: B 345 x T 545 mm
- Eigenschaften: Belüftungslöcher
- Material: Edelstahl
- Wichtiger Hinweis: -

Art.-Nr. 107304
GTIN 4015613761794

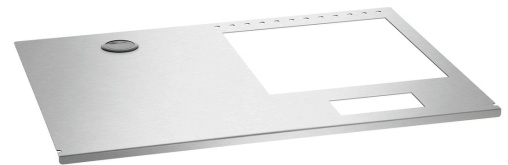
Einlegeboden M4 Snackpoint 200



- Ausschnitt 2: Ausgelegt für Bain Marie 1/1 GN, 150 mm
Maße: B 345 x T 545 mm
- Ausschnitt 1: Ausgelegt für Bain Marie 1/1 GN, 150 mm
Maße: B 345 x T 545 mm
- Eigenschaften: -
- Material: Edelstahl
- Wichtiger Hinweis: -

Art.-Nr. 107305
GTIN 4015613761800

Einlegeboden M5 Snackpoint 200



- Maße Stellfläche: B 375 x T 575 mm
- Material: Edelstahl
- Wichtiger Hinweis: -
- Ausschnitt: Ausgelegt für Induktionswok IW35-EB
Maße für Wok: B 330 x T 350 mm
Maße für Bedienfeld: B 150 x T 70 mm

Art.-Nr. 107306
GTIN 4015613761817

Snackpoint 200 Ergänzungsprodukte

Einlegeboden M6 Snackpoint 200



- Maße Stellfläche: B 375 x T 575 mm
- Eigenschaften: 1 Kabelschacht
- Material: Edelstahl
- Wichtiger Hinweis: -
- Ausschnitt: Ausgelegt für Bain Marie 1/1 GN, 150 mm
Maße: B 345 x T 545 mm
- Maße: B 755 x T 578 x H 15 mm

Art.-Nr. 107307
GTIN 4015613761824

Einlegeboden M7 Snackpoint 200



- Maße Stellfläche: B 755 x T 578 mm
- Eigenschaften: 1 Kabelschacht
- Material: Edelstahl
- Wichtiger Hinweis: -
- Maße: B 755 x T 578 x H 15 mm
- Gewicht: 5 kg

Art.-Nr. 107308
GTIN 4015613761831

Glasscheibe VB Snackpoint 200



- Material: Glas
- Eigenschaften: Mit Vorbohrungen
- Wichtiger Hinweis: Pro Verbindung werden 2 Glasscheiben benötigt
- Maße: B 195 x T 6 x H 300 mm
- Gewicht: 0,84 kg

Art.-Nr. 107309
GTIN 4015613761848