

Induktionswarmhalteplatte IW10

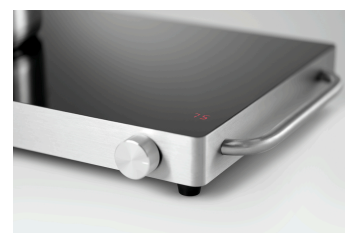


- ▶ Flexibel Warmhalten mit Induktion
- ✓ Auf Tischgerät mit 1 kW



- ▶ Maße Glasfeld:
- ✓ B 460 x T 315 mm
- ✓ Topferkennung

- ▶ Einfache Bedienung
- ✓ Regulierung der Temperatur in 5 °C-Schritten



- ▶ Tragegriffe, seitlich

Beschreibung

Ob an Buffets, im Front-Cooking-Bereich oder bei Caterings: In induktionsfähigen Töpfen, Pfannen sowie Chafing Dishes können Speisen einfach warmgehalten werden.

Features

| | |
|---------------------------------|-------------------|
| • Farbe: | Schwarz Silber |
| • Steuerung: | Knebel |
| • Kontrollleuchte: | - |
| • Maße Glasfeld: | B 460 x T 315 mm |
| • Überhitzungsschutz: | Ja |
| • Timer: | Nein |
| • Digital-Anzeige: | Ja |
| • Ein-/Ausschalter: | Nein |
| • Einbaufähig: | Nein |
| • Topferkennung: | Ja |
| • Leistung max.: | 1000 W |
| • Sperrtaste (Kindersicherung): | Nein |
| • Anzahl Warmhaltestellen: | 1 |
| • Art der Warmhaltestelle(n): | Induktion |
| • Bedienfeld: | am Gerät |
| • Temperaturbereich: | 50 °C bis 100 °C |

▶ Weiter auf der nächsten Seite

Induktionswarmhalteplatte IW10

- Anzahl Temperurstufen: 11
- Intervalle Temperatureinstellung: 5 °C
- Material Kochfläche: Glas
- Regulierung von: Temperatur
- Eigenschaften: Tragegriffe, seitlich
Signalton bei fehlendem Kochgeschirr
- Anschlusswert: 1 kW | 230 V | 50 Hz
- Geräteanschluss: Steckerfertig
- Material: Edelstahl
- Wichtiger Hinweis: -
- Maße: B 530 x T 340 x H 65 mm
- Gewicht: 5,6 kg



Induktionswarmhalteplatte IW10 Ergänzungsprodukte

Chafing-Dish 1/1 Flexible



- Gastronorm: 1/1 GN
- Tiefe GN-Behälter max.: 65 mm
- Farbe: Silber
- Material Deckel: Edelstahl
Verchromt
Glas

Art.-Nr. 500507
GTIN 4015613696003