

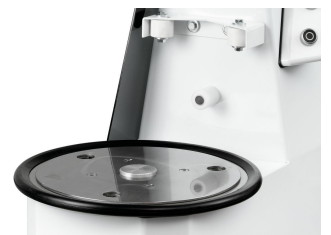
## Teigknetmaschine 25kg/32L AS



► Produktionsmenge: 25 kg / 32 Liter



► Mit Schwenkkopf und abnehmbarer Schüssel



► Schüsselerkennung über Sensor

### Beschreibung

Hervorragend geeignet für feste Teige wie Pizza oder Brot.

### Features

- |                             |  |
|-----------------------------|--|
| • Farbe:                    | Weiß   |
| • Material Rührschüssel(n): | Edelstahl  |
| • Material Knethaken:       | Edelstahl  |
| • Volumen Rührschüssel:     | 32 Liter   |
| • Teigmenge max.:           | 25 kg  |
| • Geschwindigkeitsregelung: | 1 Stufe  |
| • Rührschüssel abnehmbar:   | Ja   |
| • Schwenkkopf:              | Ja   |
| • Digital-Anzeige:          | Nein   |
| • Sicherheitsschalter:      | Nein   |
| • Motorschutz:              | Nein   |
| • Timer:                    | Nein   |
| • Ein-/Ausschalter:         | Ja   |
| • Eigenschaften:            | Geeignet für feste Teige (z. B. Pizza- oder Brotteig)<br>Mit Schwenkkopf und abnehmbarer Schüssel<br>Schüsselerkennung über Sensor |
| • Anschlusswert:            | 1.5 kW   230 V   50 Hz   |

► Weiter auf der nächsten Seite

## Teigknetmaschine 25kg/32L AS

- Geräteanschluss: Steckerfertig
- Material: Beschichtet  
Kratzfest
- Wichtiger Hinweis: -
- Maße: B 450 x T 780 x H 735 mm
- Gewicht: 107,2 kg

