

## Niedertemperaturgärer 1,2kW



- ▶ Einschübe bis zu 3 x 1/1 GN oder 600 x 400 mm
- ▶ Abstand zwischen den Einschüben: 80 mm
- ▶ COOK-Funktion
  - ✓ Niedertemperaturgaren bis max. 110 °C
- ▶ HOLD-Funktion
  - ✓ Temperaturgenaues Warmhalten
- ▶ Kerntemperaturfühler
- ▶ Auflageschienen herausnehmbar

### Beschreibung

Garen und Warmhalten in Kombination – Schonende Zubereitung durch gleichmäßige, von allen Seiten auf das Gargut einwirkende Wärme.

### Features

- |                                    |  |
|------------------------------------|--|
| • Anschlusswert:                   | 1,2 kW   230 V   50 Hz   |
| • Temperaturbereich:               | 30 °C bis 110 °C   |
| • Steuerung:                       | Elektronisch   |
| • Anzahl Einschübe:                | 3  |
| • Abstand zwischen den Einschüben: | 80 mm  |
| • Eigenschaften:                   | Abgerundete Backkammer<br>Steckerfertig<br>Auflageschienen herausnehmbar |
| • Türanschlag wechselbar:          | Ja   |
| • Tragegriff:                      | Ja   |
| • Türanschlag:                     | Links  |
| • Temperaturregelung:              | Stufenlos  |
| • Digital-Anzeige:                 | Ja   |
| • Format Einschübe:                | 1/1 GN<br>600 x 400 mm   |
| • Material:                        | Edelstahl  |
| • Wichtiger Hinweis:               | -  |

▶ Weiter auf der nächsten Seite

## Niedertemperaturgärer 1,2kW

- Funktionen: Niedertemperaturgaren  
HOLD-Funktion - zum temperaturgenauen Warmhalten  
COOK-Funktion - für Niedertemperaturgaren bis max. 110 °C
- Kontrollleuchte: Aufheizen  
Ein/Aus  
Temperatur  
Kerntemperatur  
Garen  
Warmhalten
- Art der Einschübe: Längs
- Inklusive: 1 Kerntemperaturfühler  
1 Paar Auflageschienen für Bleche 600 x 400
- Maße: B 505 x T 715 x H 415 mm
- Gewicht: 42,2 kg



## Niedertemperaturgärer 1,2kW Ergänzungsprodukte

### Fettpfanne 600 x 400



- Bäckereinorm: 600 x 400 mm
- Material: Edelstahl
- Wichtiger Hinweis: -
- Maße: B 605 x T 405 x H 45 mm
- Gewicht: 2,8 kg

Art.-Nr. 525782  
GTIN 4015613658414

### GN-Behälter 1/1, T20



- Stapelbar: Ja
- Ausführung: Ohne Perforation
- Verstärkter Rand: Nein
- Eigenschaften: -
- Oberfläche: Glänzend
- Tiefe Behälter: 20 mm
- Gastronorm: 1/1 GN

Art.-Nr. A121025  
GTIN 4016098166722

### GN-Behälter, 1/1, T40



- Inhalt: 5 Liter
- Stapelbar: Ja
- Ausführung: Ohne Perforation
- Verstärkter Rand: Nein
- Eigenschaften: -
- Oberfläche: Glänzend
- Tiefe Behälter: 40 mm

Art.-Nr. A121040  
GTIN 4015613271064

### GN-Behälter, 1/1, T65



- Inhalt: 9 Liter
- Stapelbar: Ja
- Ausführung: Ohne Perforation
- Verstärkter Rand: Nein
- Eigenschaften: -
- Oberfläche: Glänzend
- Tiefe Behälter: 65 mm

Art.-Nr. A121065  
GTIN 4016098162755

## Niedertemperaturgärer 1,2kW Ergänzungsprodukte

### Backblech 600x400-AL



- Bäckereinorm: 600 x 400 mm
- Rand: 3 Seiten
- Silikonbeschichtung: Nein
- Materialstärke: 1,5 mm
- Lochung: Nein
- Temperaturbeständig bis: 260 °C
- Material: Aluminium

Art.-Nr. 100412  
GTIN 4015613734699

### Lochblech 600x400-AL



- Durchmesser Lochung: 3 mm
- Bäckereinorm: 600 x 400 mm
- Rand: 3 Seiten
- Silikonbeschichtung: Nein
- Materialstärke: 1,5 mm
- Lochung: Ja
- Temperaturbeständig bis: 260 °C

Art.-Nr. 100413  
GTIN 4015613734705

### Lochblech 600x400-SI



- Durchmesser Lochung: 3 mm
- Bäckereinorm: 600 x 400 mm
- Rand: 3 Seiten
- Silikonbeschichtung: Ja
- Materialstärke: 1,5 mm
- Lochung: Ja
- Temperaturbeständig bis: 260 °C

Art.-Nr. 100416  
GTIN 4015613734712

### Backblech 1/1-AL



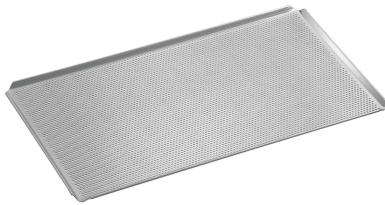
- Gastronorm: 1/1 GN
- Rand: 4 Seiten, Umschlag
- Silikonbeschichtung: Nein
- Materialstärke: 1,5 mm
- Lochung: Nein
- Temperaturbeständig bis: 260 °C
- Material: Aluminium

Art.-Nr. 100426  
GTIN 4015613734743

## Niedertemperaturgärer 1,2kW

### Ergänzungsprodukte

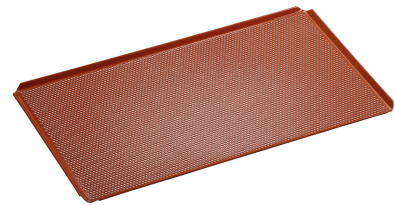
#### Lochblech 1/1-AL



- Durchmesser Lochung: 3 mm
- Gastronorm: 1/1 GN
- Silikonbeschichtung: Nein
- Materialstärke: 1,5 mm
- Lochung: Ja
- Temperaturbeständig bis: 260 °C
- Material: Aluminium

Art.-Nr. 100427  
GTIN 4015613734750

#### Lochblech 1/1-SI



- Durchmesser Lochung: 3 mm
- Wichtiger Hinweis: -
- Material: Aluminium
- Gastronorm: 1/1 GN
- Silikonbeschichtung: Ja
- Materialstärke: 1,5 mm
- Lochung: Ja

Art.-Nr. 100428  
GTIN 4015613734767

#### Lochblech 600x400-ALB



- Lochung: Ja
- Material: Aluminium  
Antihafbeschichtung
- Materialstärke: 2 mm
- Wichtiger Hinweis: -
- Rand: 4 Seiten
- Silikonbeschichtung: Nein

Art.-Nr. 100438  
GTIN 4015613863504

#### Backblech 600x400-ALB



- Material: Aluminium  
Antihafbeschichtung
- Lochung: Nein
- Materialstärke: 2 mm
- Wichtiger Hinweis: -
- Rand: 4 Seiten
- Silikonbeschichtung: Nein

Art.-Nr. 100439  
GTIN 4015613863511