

Topfspülmaschine TS 665-1 R



Beschreibung

Die TS 665-1 R ist mit dem mitgelieferten Universalkorb und Tablethalter für die Reinigung von sperrigen Spülgütern bestens geeignet. Sie sorgt für optimale Spülergebnisse bei Töpfen, Pfannen, Tablett, Schüsseln und Schalen.

Features

• Füße höhenverstellbar:	Ja
• Höhenverstellbar:	1890 mm bis 1940 mm
• Tür doppelwandig:	Ja
• Unterbaufähig:	Nein
• Tablett-Größe max.:	600 x 800 mm
• Höhe mit geöffneter Tür:	1890 - 2270 mm
• Spülgut-Höhe max.:	800 mm
• Korb-Maße:	665 x 550 mm
• Laufzeit:	120 / 240 / 360 / 480 Sekunden
• Leistung / Stunde max.:	40 Körbe
• Anzahl Waschprogramme:	4
• Tankinhalt:	50 Liter
• Wasserverbrauch bei 2 bar:	4,2 Liter / Spülgang
• Wasserdruck:	2 - 4 bar
• Wasserzulauf:	G 3/4"
• Wasserablauf:	Ø 32 mm
• Tankheizung:	3 kW

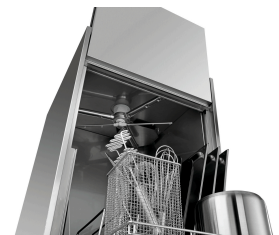
► Weiter auf der nächsten Seite



► Spülmaschine inklusive Reinigerdosierpumpe



► Die doppelwandige Tür ist in geöffnetem Zustand als Arbeitsfläche verwendbar



► Wir empfehlen einen Warmwasseranschluss bis 55°C

► Flexible Anwendungsbereiche durch 4 verschiedene Spülprogramme

Topfspülmaschine TS 665-1 R



• Boilerheizung:	6 kW
• Laugenpumpe:	Nein
• Reinigerdosierpumpe:	Ja
• Wasserenthärter:	Nein
• Klarspüldosierpumpe:	Ja
• Kalt-Nachspülung:	Nein
• Selbstreinigung:	Ja
• Doppelwandig:	Ja
• Trockenlaufschutz:	Ja
• Sicherheitsthermostat:	Ja
• Türkontaktschalter:	Ja
• Ein-/Ausschalter:	Ja
• Kontrollleuchte:	Ja
• Display-Anzeige:	Ja
• Eigenschaften:	Doppelwandige Tür als Arbeitsfläche nutzbar Elektronischer Thermostopp Plus-System (Nachspülpumpe, Break Tank, druckloser Boiler) 2 Spülarne, mit je 1 Spülpumpe Doppelsieb (Abfallsammler und Pumpensieb herausnehmbar) Waschwanne tiefgezogen, mit Stufen Einfaches Entnehmen des Filters Senkrecht, selbstreinigendes Pumpensieb Selbstdiagnosesystem Standby-Funktion Mehrfarbiger START-Bedienknopf Mehrsprachiges Steuerungsmenü
• Wasserzulauftemperatur:	55 °C
• Inklusive:	1 Universalkorb 1 Tablettkorb 1 Besteckköcher 1 Spülrost 1 Wasserablaufschlauch 1 Wasserzulaufschlauch
• Geräteanschluss:	3 NAC
• Anschlusswert:	8 kW 400 V 50 Hz
• Material:	Edelstahl
• Wichtiger Hinweis:	-
• Maße:	B 690 x T 850 x H 1.755 mm
• Gewicht:	174,2 kg

Topfpülmaschine TS 665-1 R

Ergänzungsprodukte

Klarspüler F10L



- Bestellmengeneinheit: 1 Kanister
- Ausgelegt für: Gewerbliche Spülmaschinen
Haushaltsspülmaschinen
Kombidämpfer mit Klarspülprogramm
- Inhalt: 10 Liter
- Ausführung: Flüssig
- Ph-Wert: 2

Art.-Nr. 173272
GTIN 4015613767901

Spülmaschinenreiniger F10LXTRA



- Bestellmengeneinheit: 1 Kanister
- Ausgelegt für: Gewerbliche Spülmaschinen
- Inhalt: 10 Liter
- Ausführung: Flüssig
- Ph-Wert: 12
- HACCP-konform: Ja
- Chlorfrei: Nein

Art.-Nr. 173271
GTIN 4015613767895

Universalkorb TS 850 R

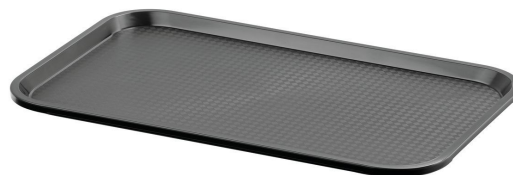
CNS
18/10



- Innenhöhe: 125 mm
- Stapelbar: Nein
- Korbgröße: 850 x 725 mm
- Anzahl Fächer: 1
- Farbe: Silber
- Ausführung: Eben

Art.-Nr. 110694
GTIN 4015613743639

Tablett GN110-S



- Farbe: Schwarz
- Norm-Format: 1/1 GN
- Ausführung Stellfläche: Strukturiert
- Maße Stellfläche: B 495 x T 290 mm
- Stapelbar: Ja
- Spülmaschinenfest: Ja
- Eigenschaften: -

Art.-Nr. 701053
GTIN 4015613695303

Topfpülmaschine TS 665-1 R Ergänzungsprodukte

Vollentsalzungssystem VK 500 FB



- Entsalzungstyp: Vollentsalzung
- Probeentnahnehahn: Ja
- Pfandwert pro Patrone: 290 €
- Wasseranschluss: 3/4"
- Farbe: Blau
- Anschlusskapazität: 1 Gerät

Art.-Nr. 109877
GTIN 4015613681580

Tablett KN45350-HG



- Farbe: Hellgrau
- Norm-Format: Kantinen-Norm
- Ausführung Stellfläche: Strukturiert
- Maße Stellfläche: B 415 x T 315 mm
- Stapelbar: Ja
- Spülmaschinenfest: Ja
- Eigenschaften: -

Art.-Nr. 701054
GTIN 4015613695310